

Eco-Visio: ensimmäiset perusvaiheet



Kuinka havainnollistan tietoni?

Edellytykset

Laskimesi on asennettu. Kun alat käyttää Eco-Visiota, varmistu siitä, että olet käynyt läpi seuraavat vaiheet:

- + Olet testannut laskennat ja tunnistanut IN- ja OUT-suunnat laskentapisteessä, mikäli laskimesi on kaksisuuntainen.
- + Jos laskimesi on varustettu automaattisella GSM-tiedonsiirrolla: sinun on täytynyt tehdä modeemitesti onnistuneesti.
- + Jos purat tiedot laskimestasi manuaalisesti: olet purkanut ensimmäiset tiedot ja siirtänyt ne Eco-Visioon Eco-Link –sovelluksella.
- + Olet ottanut kuvan laskimesta ja sen lähiympäristöstä.
- + Olet kirjannut ylös laskimen asennuspaikan GPS-koordinaatit tai täyden osoitteen.

Vaihe 1/3

Vahvista sähköpostiosoitteesi

Ensimmäisen kirjautumisen yhteydessä pop-up –ikkuna pyytää sinua vahvistamaan sähköpostiosoitteesi. Seuraa näytön ohjeita.

Profile information

Eco-Visio username

First Name

Last Name

Email

[www.ecovisio.fi](#)

! Please confirm your email address. Click the link that has been sent to your inbox and check your spam folder if necessary.

Send Email Again

Vaihe 2/3

Liitä laskimesi laskentapisteeseen

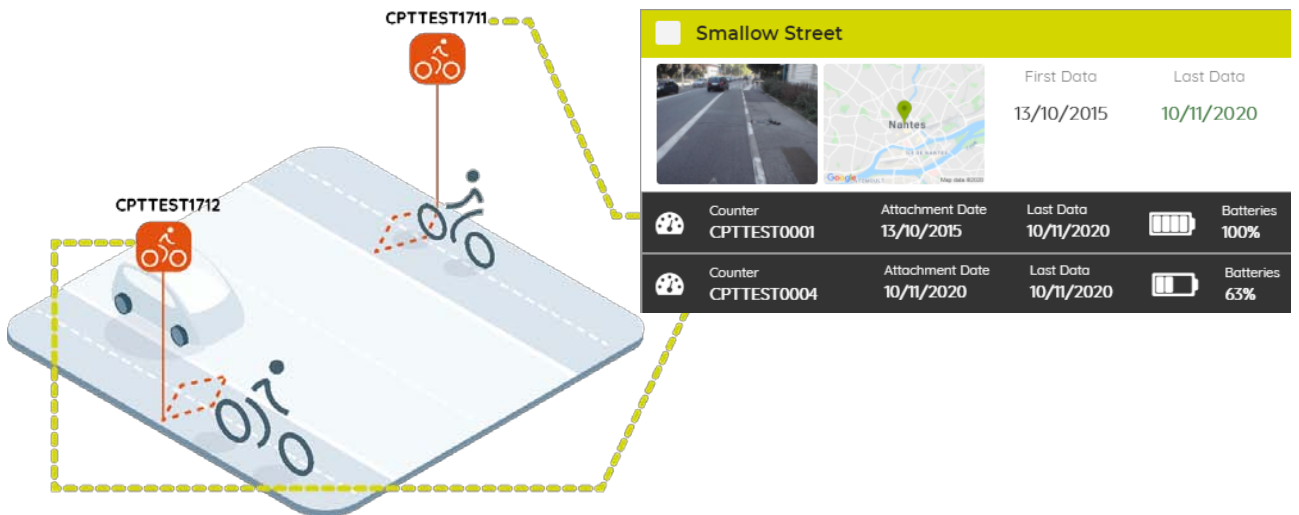
Kuinka tehdään ero ”laskimen” ja ”laskentapisteen” välillä?

Eco-Visiossa laskin on fyysinen laite, joka kerää tietoja ja siirtää ne laskentapisteeseen.

Laskentapiste on paikka, johon laskin on asennettu ja jossa tiedot mitataan. Yhteen laskentapisteeseen voidaan liittää useita laskimia.

Esimerkki

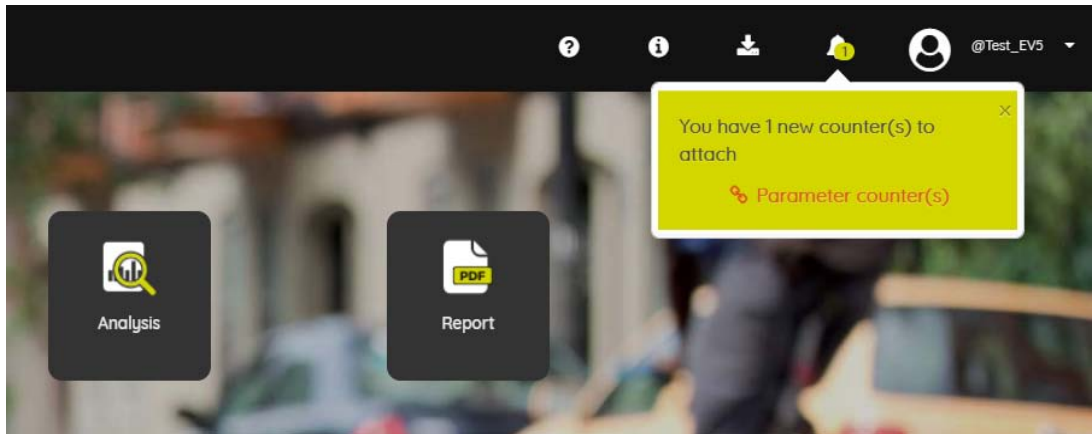
Seuraavassa kuvassa tiedot mitataan kahdelta itsenäiseltä polkupyöräväylältä kadun molemmin puolin. Jotta tiedot voidaan havainnollistaa kadun mittakaavassa kahden erillisen pyöräväylän mittakaavan sijaan, liitämme molemmat laskimet samaan laskentapisteeseen: tässä tapauksessa Smallow Street.



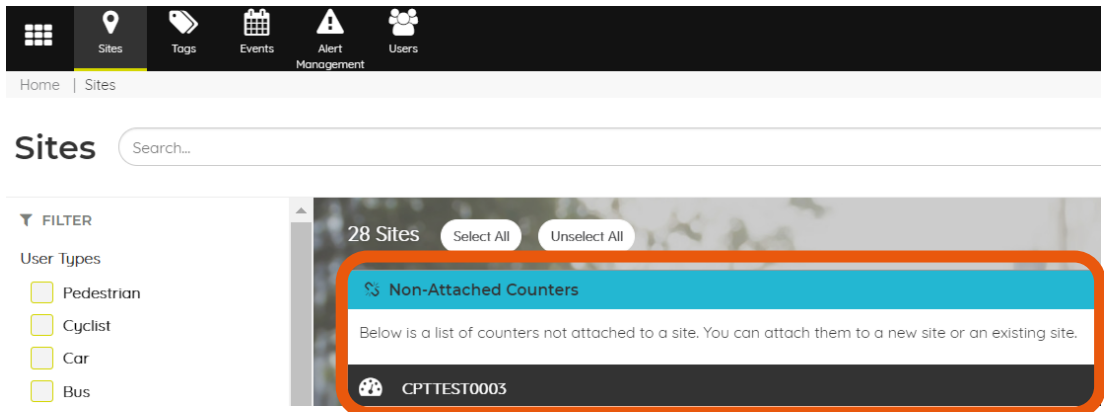
Tee seuraavat vaiheet, kun liität laskimesi laskentapisteeseen:

a

Klikkaa ilmoitusikkunaa oikeanpuoleisessa yläkulmassa:

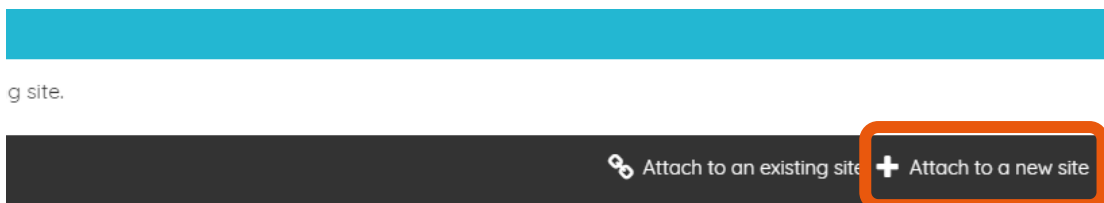


Sinut ohjataan laskentapisteen hallintaan. Uusi laskimesi näkyy sinisessä vyöhykkeessä "Ei-liitetyt laskimet".



b

Klikkaa "Liitä uuteen laskentapisteeseen"



C

Seuraa näytön ohjeita.

Klikkaa ”Seuraava” jokaisen vaiheen lopussa.

- + **Kuvaus:** Kirjoita laskentapisteen nimi minimietovaahtimuksena.

Site Description

Name
Town Hall

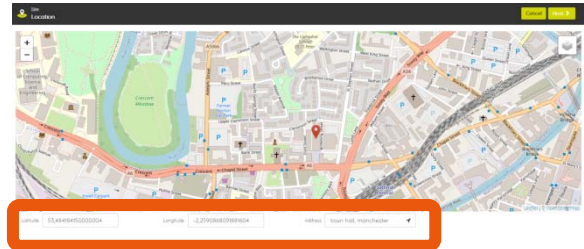
TRAINING EV5 (Audrey)

Created on
November 10, 2020

Comment
Bike lane in front of the Town Hall

Tags

- + **Sijainti:** Kirjoita osoite tai GPS-koordinaatit. Voit myös sijoittaa laskentapisteen suoraan kartalle.

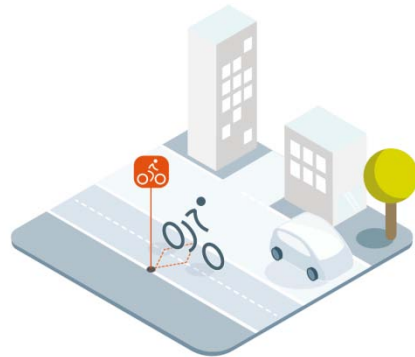


- + **Laskentavirrat:** ne ovat ennalta määritetty laskimen päivittämien kanavien mukaan.

Esimerkkejä :

Jos kyseessä on laskin ilman suunnan havainnointia, sinulla on yksi polkupyörän ei-suunnittainen

📍 Town Hall



Description	Location	Pictures	Attachments	Equipment	Counting Flows	Attachment Date	History										
Counting Flows Define the site count flows																	
<input type="checkbox"/> Advanced Mode																	
<table border="1"> <thead> <tr> <th>Counter</th> <th>Flow Name</th> <th>User Type</th> <th>Direction</th> <th>Identifier</th> </tr> </thead> <tbody> <tr> <td>CPTTEST0003</td> <td>Town Hall Cyclist</td> <td>Cyclist</td> <td>Nondirectional</td> <td>1354</td> </tr> </tbody> </table>								Counter	Flow Name	User Type	Direction	Identifier	CPTTEST0003	Town Hall Cyclist	Cyclist	Nondirectional	1354
Counter	Flow Name	User Type	Direction	Identifier													
CPTTEST0003	Town Hall Cyclist	Cyclist	Nondirectional	1354													

Jos kyseessä on polkupyörä- ja jalankulkija laskin suunnan havainnoinnilla, sinulla on ainakin neljä virtaa: jalankulkijat IN, jalankulkijat OUT, pyöräilijät IN, pyöräilijät OUT.

Counter	Flow Name	User Type	Direction
X2H18076000	Channel 1 IN	Pedestrian	IN
	Channel 2 OUT	Pedestrian	OUT
	Channel 3 IN	Cyclist	IN
	Channel 4 OUT	Cyclist	OUT



+ Liittämispäivämäärä: Valitse päivä ja aika, jolloin laskin asennettiin laskentapisteeseen.

+ Tallenna.



Laskentapisteesi on nyt luotu. Voit tarkistaa, että laskin on liitetty "Laitteet"-luetteloon laskentapisteen sivulla:

📍 Town Hall

- Description
- Location
- Pictures
- Attachments
- Equipment**
- Counting Flows
- History
- Events

Equipment

Below is a list of counters attached to your counting site.

Counter	Type
CPTTEST0003	ECO

Attachment Date	Remaining Battery	Battery Life
January 31, 2020	61%	a year

Jos liitettävänäsi on useita laskimia:

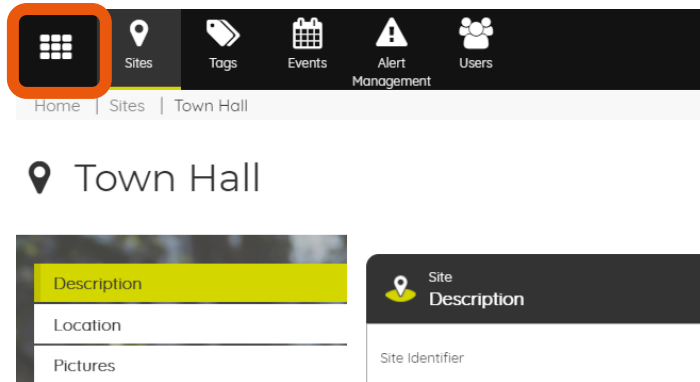
Vaihtoehto 1	Vaihtoehto 2
Laskimet liitetään eri laskentapisteesiin	Laskimet liitetään yhteen ja samaan laskentapisteeseen
Noudata täsmälleen samaa menettelytapaa. Luot yhden laskentapisteen/laskin.	Menettelytavan vaiheessa b) klikkaa kohtaa "Liitä olemassa olevaan laskentapisteeseen".

Vaihe 3/3

Tietojen analysointi

a

Palaa kotisivulle.



b

Vaihtoehto 1

Tarkista ohjauspaneelin tiedot

Koska olet uusi käyttäjä, ohjauspaneelien oletusasetus on seuraava: ainakin yksi ohjauspaneeli koko laskinkantasi tietojen katsomiseksi ja toinen laskentapistekohtaisten tietojen katsomiseksi.

Voit muokata ohjauspaneeleja lisäämällä minkä tahansa kaavion tai diagrammin uuden analyysin yhteydessä (vaihtoehto 2).

Vaihtoehto 2

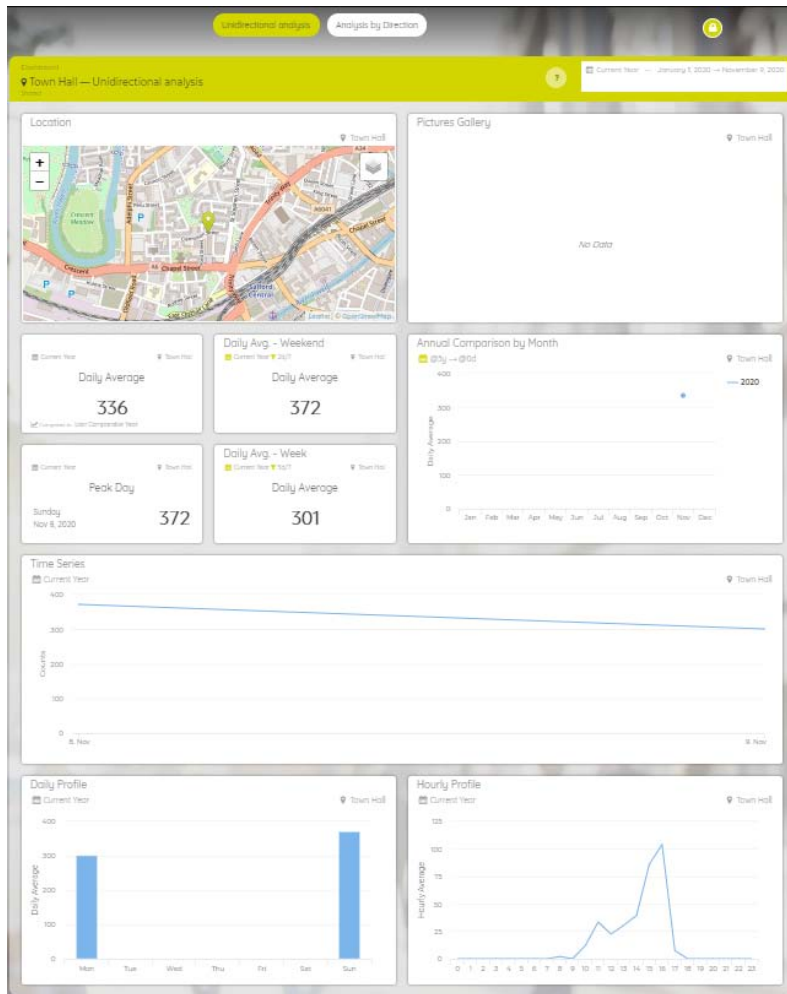
Tee kerta-analyysi

Klikkaa kohtaa "Analyysi" analysoidaksesi yhden tai useamman laskentapisteen tiedot.

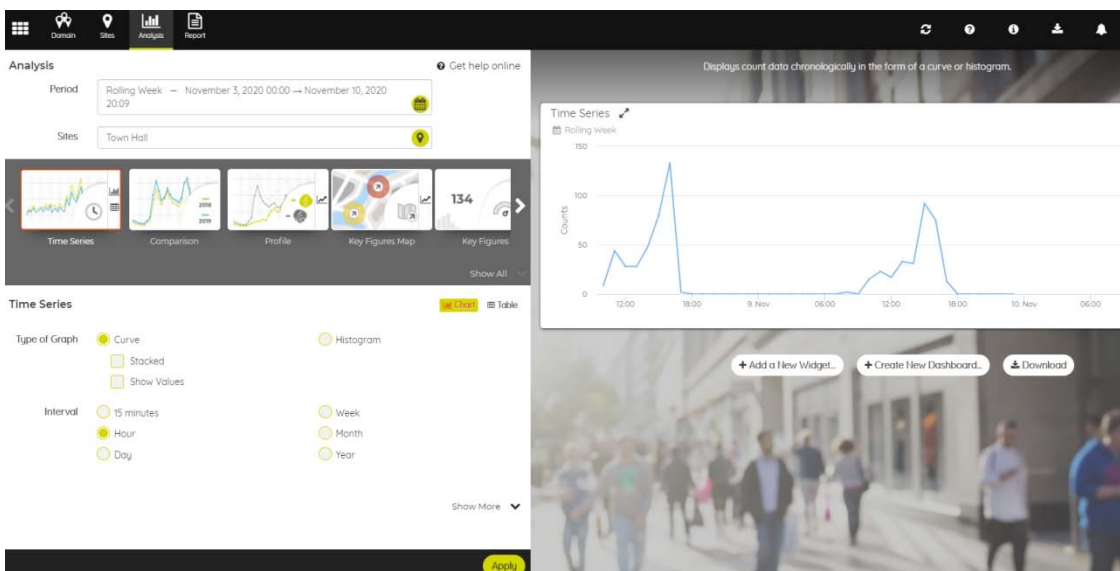
Tämän uuden analyysin avulla voit luoda widgetin, jonka voit liittää yhteen ohjauspaneeliisi tai viedä kuvana tai excel-arkkina.



Laskentapisteiden ohjauspaneeli (vaihtoehto 1)



Uusi analyysi (vaihtoehto 2)



Osaat nyt perusvaiheet, jotka auttavat sinua Eco-Vision käytössä.

Vaativimmista ominaisuuksista saat tietoa online help –sivulta.

Sivulle pääset kotisivun mustassa palkissa olevasta ”kysymysmerkkikohdasta”.

